

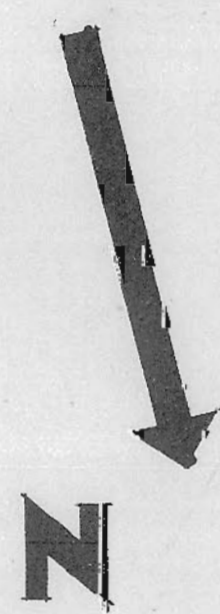
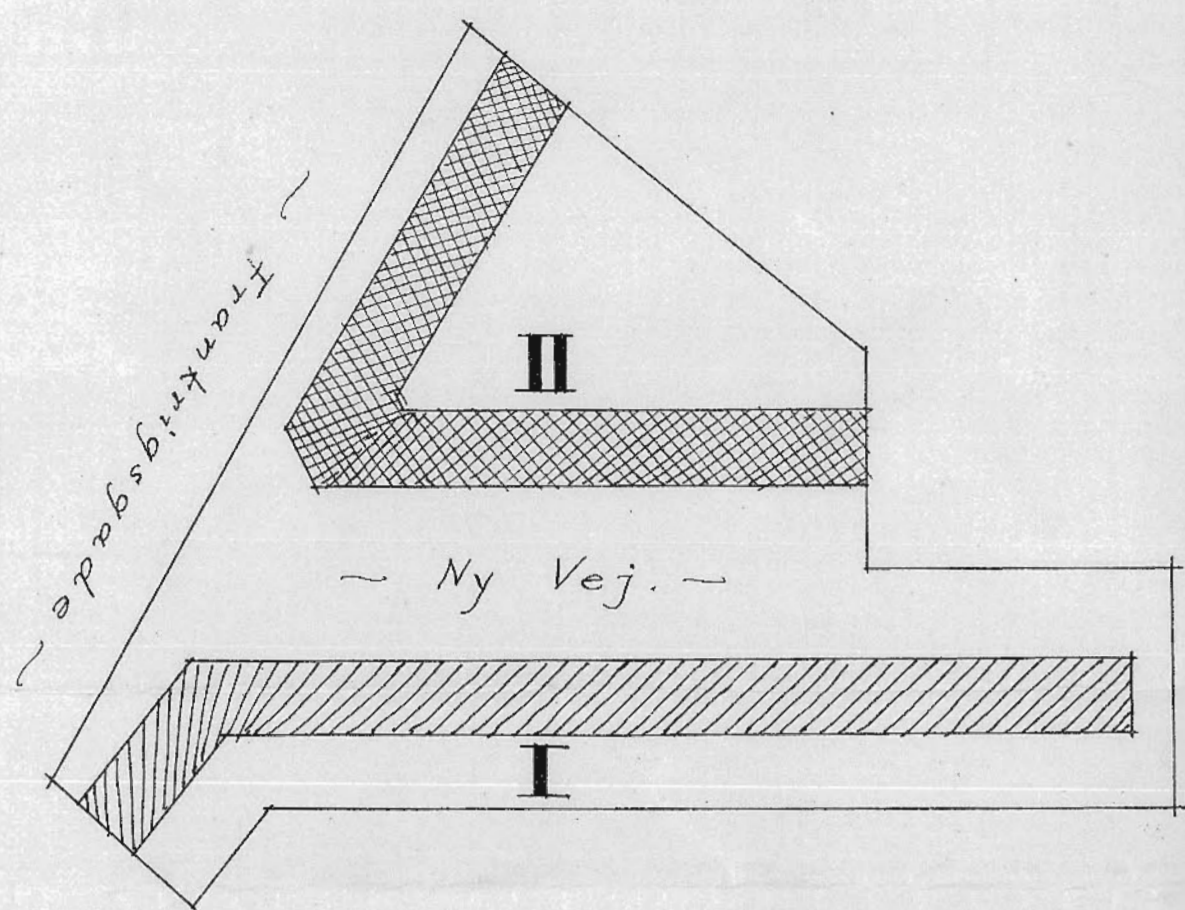
FRANKRIGSHUSE

Katr. Nr. 3612 af Sundbyøster.
KÆLDERPLAN 1:100

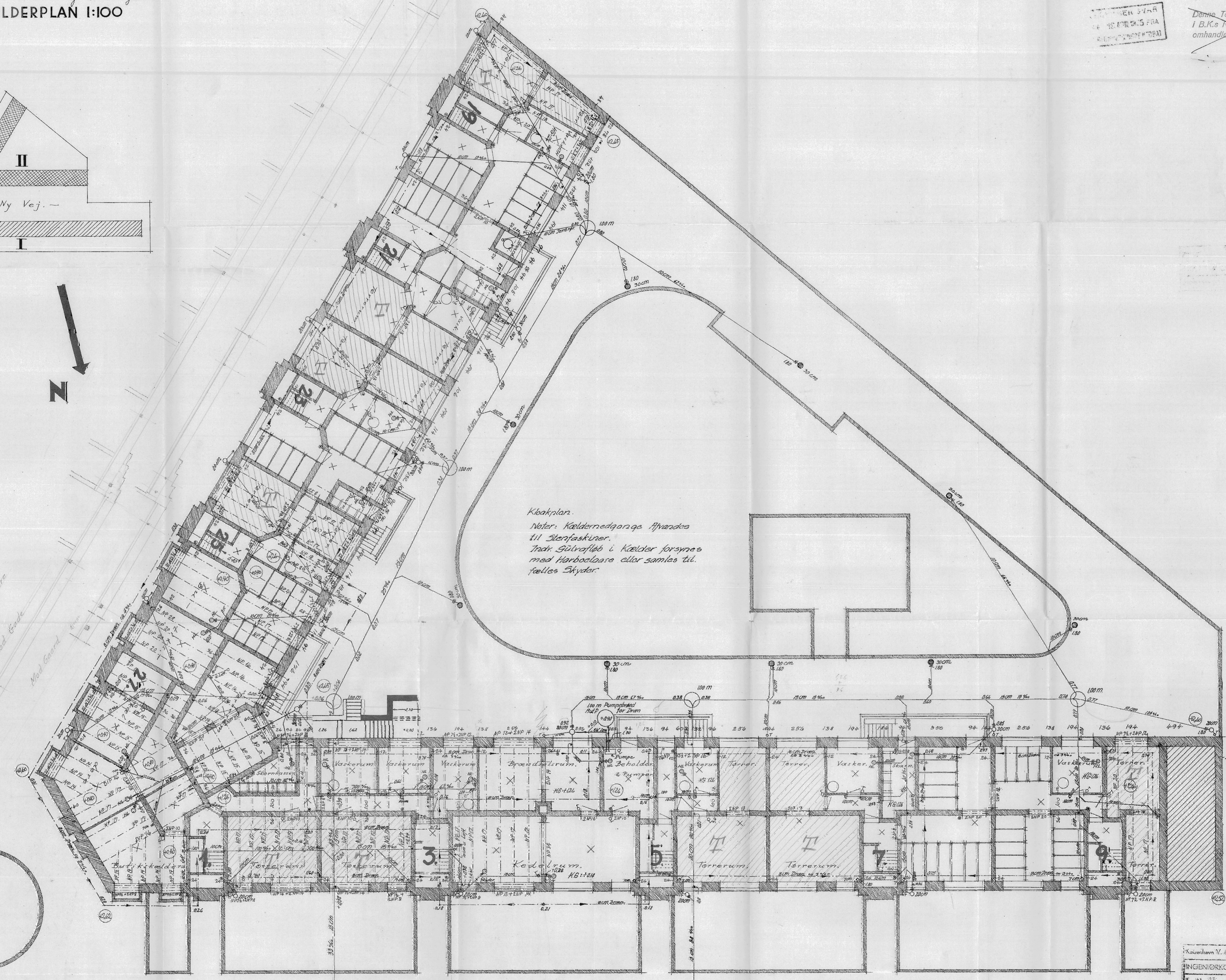
II Kælder 7

Denne Tegning henh. til den i B.K.s Nr. 19 omhandlede Konstruktion.
8.14.1935

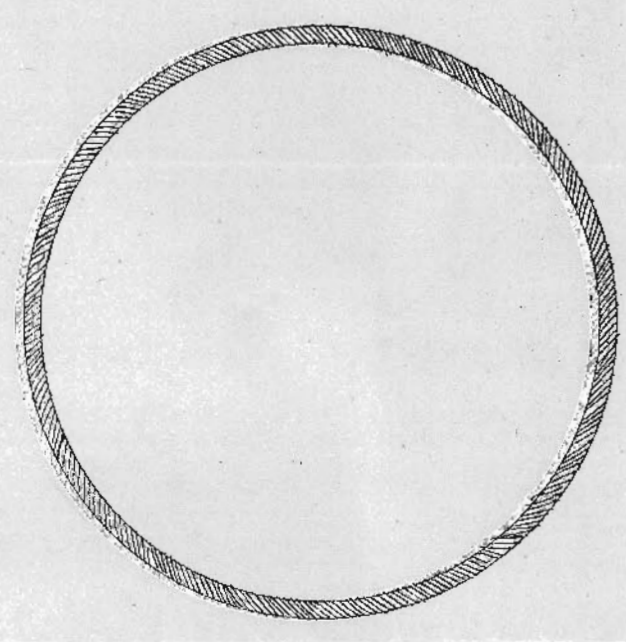
Denne Tegning henh. til den i B.K.s Nr. 19 omhandlede Konstruktion.
8.14.1935



Fundamenter for Jernbane
Mod Ende
Mod Ende



Kloakplan.
Noter: Kældernedgange afvandes til Siferaskiner. Træk Gulvaflob i Kælder forsynes med Hærbølaars eller samles til fælles Skyder.



B.K. Fond. Nr. 3612

København V. d. 22. 1935. P. Sogaard Pedersen.
INGENIØRKONTORET V. VOLDG. S. 3767
Tegn. S.C.

København i August 1934.
P. Sogaard Pedersen.
Arkitekt

0m 100 5 10 15 20 25 30 m 1:100